



Проект ДБН “СКЛАД ТА ЗМІСТ СХЕМИ ПЛАНУВАННЯ ТЕРИТОРІЇ ГРОМАДИ”

www.civilbud.com.ua



ДП «УКРНДПІЦІВІЛЬБУД»



**КОНЦЕПЦІЯ РЕФОРМУВАННЯ
МІСЦЕВОГО САМОВРЯДУВАННЯ ТА
ТЕРИТОРІАЛЬНОЇ ОРГАНІЗАЦІЇ
ВЛАДИ В УКРАЇНІ,
схвалена розпорядженням Кабінету
Міністрів України від 1 квітня 2014 р.
№ 333-р**

Реформа місцевого самоврядування спрямована на створення та підтримку сприятливого життєвого середовища, забезпечення сталого соціально-економічного розвитку відповідних адміністративно-територіальних одиниць, задоволення інтересів громадян в усіх сферах життєдіяльності, надання населенню органами місцевого самоврядування високоякісних і доступних адміністративних, соціальних та інших послуг на відповідних територіях, узгодження інтересів держави та територіальних громад.

**ЗАКОН УКРАЇНИ
«ПРО ОСНОВИ МІСТОБУДУВАННЯ»
(1992 р.)**

Містобудування (містобудівна діяльність) - це цілеспрямована діяльність державних органів, органів місцевого самоврядування, підприємств, установ, організацій, громадян, об'єднань громадян по створенню та підтриманню повноцінного життєвого середовища, яка включає прогнозування розвитку населених пунктів і територій, планування, забудову та інше використання територій, проектування, будівництво об'єктів містобудування, спорудження інших об'єктів, реконструкцію історичних населених пунктів при збереженні традиційного характеру середовища, реставрацію та реабілітацію об'єктів культурної спадщини, створення інженерної та транспортної інфраструктури.



МІСТОБУДІВНА ДОКУМЕНТАЦІЯ – ШЛЯХ РОЗУМНОГО ЗРОСТАННЯ ОТГ

Шлях до сталого та гармонійного розвитку територіальних громад - це розроблення і впровадження в практичну діяльність органів державної виконавчої влади та місцевого самоврядування, юридичних та фізичних осіб містобудівної документації, яка є інструментом регулювання планування, забудови та іншого використання територій.



КОНЦЕПЦІЯ РЕФОРМУВАННЯ МІСЦЕВОГО САМОВРЯДУВАННЯ ТА ТЕРИТОРІАЛЬНОЇ ОРГАНІЗАЦІЇ ВЛАДИ В УКРАЇНІ

в 2015-2017 роках передбачається:

вирішити питання забезпечення
новостворених громад схемами
планування території та генеральними
планами

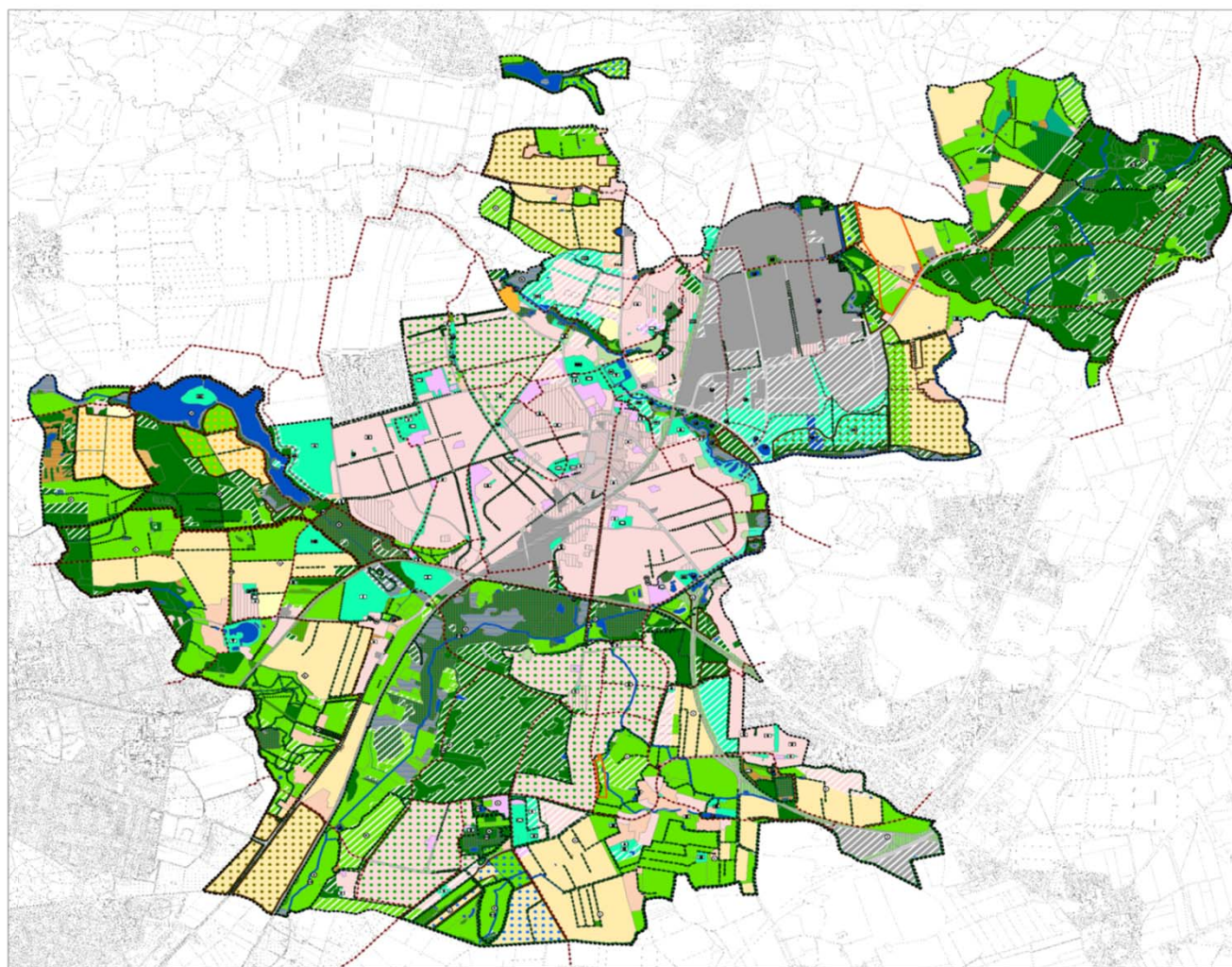


**ДОГОВІР № 17-77/2016 від 18.11.2016 р.
між Мінрегіоном та ДП “УКРНДПІЦИВІЛЬБУД”**

**«Розроблення проекту державних будівельних норм ДБН
«Склад та зміст схеми планування території громади»**



ВРАХУВАННЯ ЕКОЛОГІЧНОГО АСПЕКТУ В ПЛАНУВАННІ ТЕРИТОРІЇ ГРОМАДИ (НІМЕЧЧИНА): ЛАНДШАФТНИЙ ПЛАН ЯК ЧАСТИНА СИСТЕМИ ПЛАНУВАННЯ



- 1. BESONDERS GESCHÜTZTE TEILE VON NATUR UND LANDSCHAFT**
BESTAND: PLANLAG
1.1 SCHWERPUNKTBEREICHE
NATURA 2000 - Gebiete (S 22 (Naturschutzbereich))
1.2 SONSTIGE FLÄCHEN UND OBJEKTE
Landschaftsschutzgebiet (S 15 (Naturschutzbereich))
Naturdenkmal (S 17 (Naturschutzbereich))
- 2. SONSTIGE FLÄCHEN ZUM SCHUTZ, ZUR PFLEGE UND ZUR ENTWICKLUNG VON NATUR UND LANDSCHAFT**
BESTAND: PLANLAG
2.1 FLÄCHEN FÜR KOMPENSATIONSMÄSSIGKEITEN
Kompensationsflächen
Schutzquellbereiche zur Entwicklung von Kleinkärläusen
Schutzquellbereiche zur Entwicklung von verschiedenen Lebensgemeinschaften bei den Kennarten der Kärläusen, Neozoen, Eintagsfliegen und arktischen Kärläusen
Schutzquellbereich zur Erhaltung des Gürtelkärläusen im Stadtbereich
2.2 SONSTIGE FLÄCHEN ZUM SCHUTZ, ZUR PFLEGE UND ZUR ENTWICKLUNG VON NATUR UND LANDSCHAFT
Acker
Gartenland
Gartenbau / Baumkultur
Obstbau
Rasen- / weidliche Stände und Wälder
Rasen- / weidliche Stände
Rasen- / weidliche Stände
Laubwald
Nadelwald
Buchenwald
Garten- / Obstbaum- / Gehölzbestand
Baum- / Laubbäume
Kiech / Feldhecke
Kiech / Feldhecke
- 3. FLÄCHEN FÜR LANDWIRTSCHAFT UND WALD**
BESTAND: PLANLAG
Acker
Gartenland
Gartenbau / Baumkultur
Obstbau
Rasen- / weidliche Stände und Wälder
Rasen- / weidliche Stände
Rasen- / weidliche Stände
Laubwald
Nadelwald
Buchenwald
Garten- / Obstbaum- / Gehölzbestand
Baum- / Laubbäume
Kiech / Feldhecke
Kiech / Feldhecke
- 4. FLÄCHEN FÜR DIE WASSERWIRTSCHAFT**
BESTAND: PLANLAG
Müllgraben
Regenablaufkanäle
Bach
Graben
Fließgewässer/Gründel: Gehölzbaum
- 5. FLÄCHEN FÜR FREIZEIT UND ERHOLUNG / GRÜNFLÄCHEN**
BESTAND: PLANLAG
Grünfläche
Übersichtstafel
Freizeitanlage
Frei- und Naturfläche
Fußweg
Grünfläche
Grünfläche externe Nutzung
Kinderspielfeld
Reitplatz
Sportplatz / Bolzplatz
Tennisanlage
Tennisanlage
Grünfläche und Wegeverbindungen
- 6. FLÄCHEN FÜR BAULICHE NUTZUNG**
BESTAND: PLANLAG
Ersatz- und Nebenbauweise
Innenhof
Zellenbauweise
Verfahrensweise
Doppel- und Einzelgehöfte
Gewerbliche Stadflächen
Flächen für Gemeindefunktion
Bauflächen
Flächen für Ver- und Entsorgung
Flächen für Ausbreitung
- 7. VERKEHRSLÄCHEN**
BESTAND: PLANLAG
Fläche für Radwegen
Fläche für den oberirdischen Verkehr
Verkehrsflächen
- 8. KLÄRUNGSBEDARF**
BESTAND: PLANLAG
Fläche und Klärungsbedarf gegenüber dem Flächennutzungsplan



НАПРЯМКИ ПРОСТОРОВОЇ ОРГАНІЗАЦІЇ ТЕРИТОРІЇ ГМІНИ (ПОЛЬЩА)

ZMIANA STUDIUM UWARUNKOWAŃ I KIERUNKÓW ZAGOSPODAROWANIA PRZESTRZENNEGO GMINY

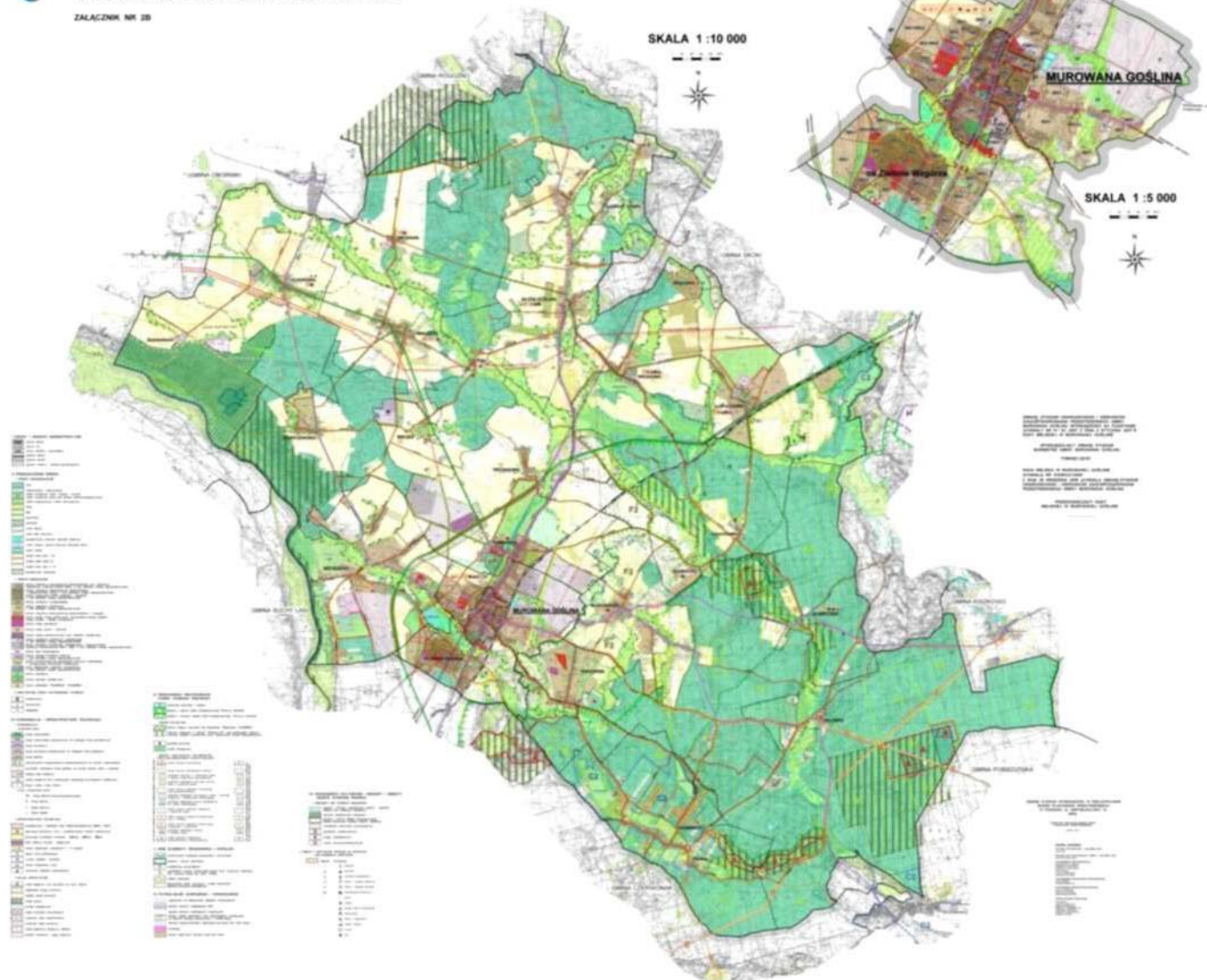


GMINA MUROWANA GOŚLINA

KIERUNKI ZAGOSPODAROWANIA PRZESTRZENNEGO

ZALĄCZNIK NR 2B

MIASTO MUROWANA GOŚLINA





ПІЛОТНІ ПРОЕКТИ ДП “УКРНДПІЦИВІЛЬБУД” З РОЗРОБЛЕННЯ СХЕМ ПЛАНУВАННЯ ТЕРИТОРІЙ ОТГ

1. Волочиська міська ОТГ Хмельницької області,
2. Баранівська міська ОТГ Житомирської області,
3. Сатанівська селищна ОТГ Хмельницької області*,
4. Єрківська селищна ОТГ Черкаської області,
5. Шишацька селищна ОТГ Полтавської області,
6. Березівська сільська ОТГ Сумської області,
7. Вакулівська сільська ОТГ Дніпропетровської області,
8. Рукшинська сільська ОТГ Чернівецької області,
9. Смолигівська сільська ОТГ Волинської області

*в 2017 р. отримала першу премію “Золота валюта” в щорічному конкурсі НСАУ (розділ “Роботи з містобудування”)

СТРУКТУРА ПОЯСНЮВАЛЬНОЇ ЗАПИСКИ СХЕМИ ПЛАНУВАННЯ ТЕРИТОРІЙ ОТГ (проект ДБН)



а) результати аналізу сучасного стану використання території громади; комплексна оцінка території з визначенням і порівняльною оцінкою стимулюючих та обмежуючих факторів, які обумовлюють структуру та параметри розвитку економіки та напрями збалансованого використання території; системна оцінка конкурентних переваг та обмежень соціально економічного розвитку, що визначають вимоги та можливості ефективного використання території громади з урахуванням зовнішніх та внутрішніх чинників; перелік стратегічних та операційних цілей розвитку громади (за наявності Стратегії); аналіз сучасного стану дорожньої мережі, систем транспорту, інженерних мереж, санітарного очищення та обґрунтування необхідності їх розвитку (реконструкції, нового будівництва тощо);

б) пропозиції та обґрунтування щодо:

- перспективного використання території громади за видами переважного використання (функціональне зонування території);
- розвитку господарського комплексу;
- демографічного потенціалу;
- обсягів реконструкції та нового будівництва об'єктів міжселенного обслуговування населення;
- концепції збалансованого (еколого-орієнтованого) використання ресурсів території громади (розрахунки гранично допустимих навантажень на території різного функціонального призначення);
- розвитку рекреаційно-оздоровчої та туристичної галузі;
- напрямів розбудови місцевої системи інженерно-транспортної інфраструктури та санітарного очищення;
- заходів з інженерної підготовки та захисту території від небезпечних процесів природного та техногенного характеру;
- визначення територій спільних інтересів суміжних територіальних громад;
- забезпечення санітарного благополуччя та охорони навколишнього середовища;
- забезпечення охорони та використання об'єктів природно-заповідного фонду та нерухомих об'єктів культурної спадщини.

ПЕРЕЛІК ГРАФІЧНИХ МАТЕРІАЛІВ СХЕМИ ПЛАНУВАННЯ ТЕРИТОРІЙ ОТГ (проект ДБН)



- план існуючого використання території громади, суміщений зі схемою існуючих планувальних обмежень;
- схема розповсюдження факторів природної та техногенної небезпеки;
- схема інженерної підготовки та захисту території від надзвичайних ситуацій природного та техногенного характеру;
- проектний план (основне креслення), суміщений зі схемою проектних планувальних обмежень;
- схема просторової реалізації стратегії розвитку громади;
- схема реформування мережі медичних закладів;
- схема реформування мережі освітніх закладів;
- схема дорожньої мережі та транспортної інфраструктури;
- схема інженерних мереж та споруд;
- ландшафтний план



ОБГОВОРЕННЯ ПРОЕКТУ ДБН “СКЛАД ТА ЗМІСТ СХЕМИ ПЛАНУВАННЯ ТЕРИТОРІЇ ГРОМАДИ”

1. Нарада фахівців спеціально уповноважених органів містобудування та архітектури Полтавської області та м.Полтави у рамках розширеного засідання колегії Управління містобудування та архітектури облдержадміністрації (м.Полтава, ОДА, 14.12.2016 р.);
2. Нарада фахівців спеціально уповноважених органів містобудування та архітектури Чернігівської області та м.Чернігів з питань планування територій ОТГ (м.Чернігів, ОДА, 22.12.2016 р.);
3. Нарада-семінар з головами райдержадміністрацій, районних рад та об'єднаних територіальних громад області щодо обговорення питання планування територій об'єднаних громад (м.Черкаси, ОДА, 23.02.2017 р.);
4. Конференція «Від утворення ОТГ - до розумного зростання» (за участі В.Гройсмана, Г.Зубка, Л.Гриневич, П.Ковтонюка, Б.де Гроота, Д.Попеску, м.Київ, 24.02.2017 р.);
5. Семінар-практикум із спеціалістами РДА, ОТГ, експертами містобудівної політики на тему "Проекти регіонального розвитку на фінансування з ДФРР у 2017 році. Просторове планування" (м.Житомир, Центр розвитку місцевого самоврядування, 28.02.2017 р.);
6. Семінар із спеціально уповноваженими органами з питань містобудування ОДА, РДА, ОТГ з питань просторового планування для ОТГ (м.Чернівці, ОДА, 21.03.2017 р.);
7. Конференція Громад проекту DOBRE (м.Київ, 26-27.04.2017 р.);
8. Семінар із спеціалістами ОТГ та експертами містобудівної політики на тему "Просторове планування об'єднаних територіальних громад: законодавча база та практичний досвід» (м.Чернігів, Центр розвитку місцевого самоврядування, 12.05.2017 р.);
9. Круглий стіл «Механізми управління природними ресурсами в умовах євроінтеграції» (м.Київ, Державна установа «Інститут економіки природокористування та сталого розвитку Національної академії наук України», 23.05.2017 р.);
10. Семінар для представників спеціально уповноважених органів з питань містобудування ОДА, РДА, ОТГ Івано-Франківської області «Розробка основних принципів з просторового планування ОТГ» (м. Івано-Франківськ, Центр розвитку місцевого самоврядування, 1-2.06.2017 р.);
11. Семінар для представників спеціально уповноважених органів з питань містобудування ОДА, РДА, ОТГ Івано-Франківської області «Розробка основних принципів з просторового планування ОТГ» (м. Запоріжжя, Центр розвитку місцевого самоврядування, 20.09.2017 р.);
12. Семінар «Розроблення основних принципів з просторового планування ОТГ» (м. Тернопіль, Центр розвитку місцевого самоврядування, 28-29.09.2017 р.).

ВІДГУКИ НА ПРОЕКТ ДБН “СКЛАД ТА ЗМІСТ СХЕМИ ПЛАНУВАННЯ ТЕРИТОРІЇ ГРОМАДИ”



1. ДП «Український державний науково-дослідний інститут проектування міст «Діпромiсто» ім. Ю.М. Білоконя
2. ДП «Дніпропетровський державний проектний інститут житлового і цивільного будівництва «Дніпроцивільпроект»
3. ДП «Державний інститут проектування міст «Містопроект»
4. ДП «Державний проектний інститут містобудування «Міськбудпроект»
5. ДП «Український державний проектний інститут «Укрміськбудпроект»
6. Комунальна організація «Інститут Генерального плану м.Києва»
7. Філія «Київоблбудекспертиза» ДП «Київоблбудінвест»
8. Інституту географії Національної академії наук України
9. Управління містобудування та архітектури Полтавської ОДА



ЗБАЛАНСОВАНИЙ РОЗВИТОК ТЕРИТОРІЇ ОТГ

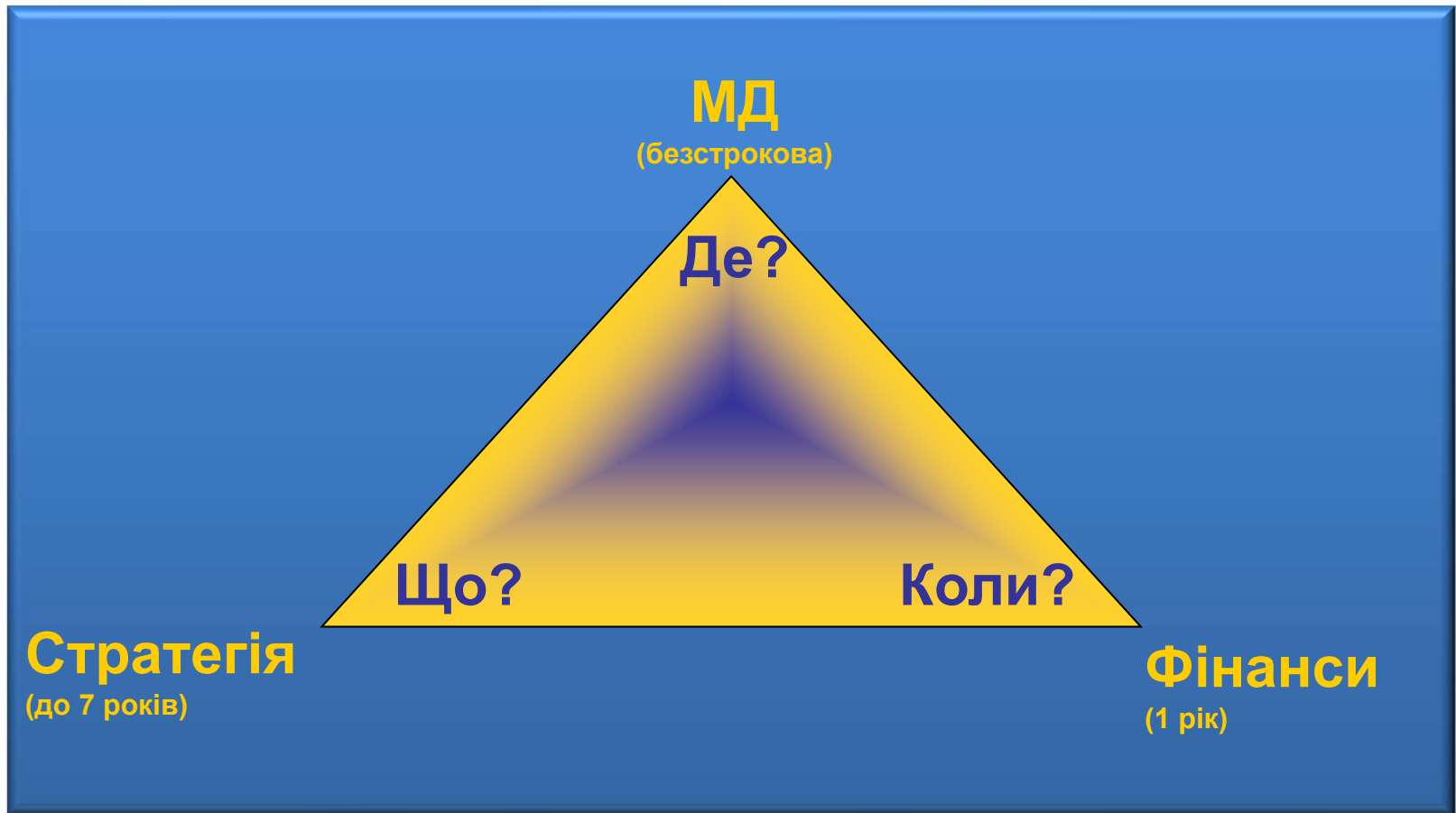




СХЕМА ПЛАНУВАННЯ ТЕРИТОРІЇ ВОЛОЧИСЬКОЇ ОТГ. ПРОЕКТНИЙ ПЛАН



СХЕМА ПЛАНУВАННЯ ТЕРИТОРІЇ ВОЛОЧИСЬКОЇ ОТГ. ХМЕЛЬНИЦЬКОЇ ОБЛАСТІ. ПРОЕКТНИЙ ПЛАН

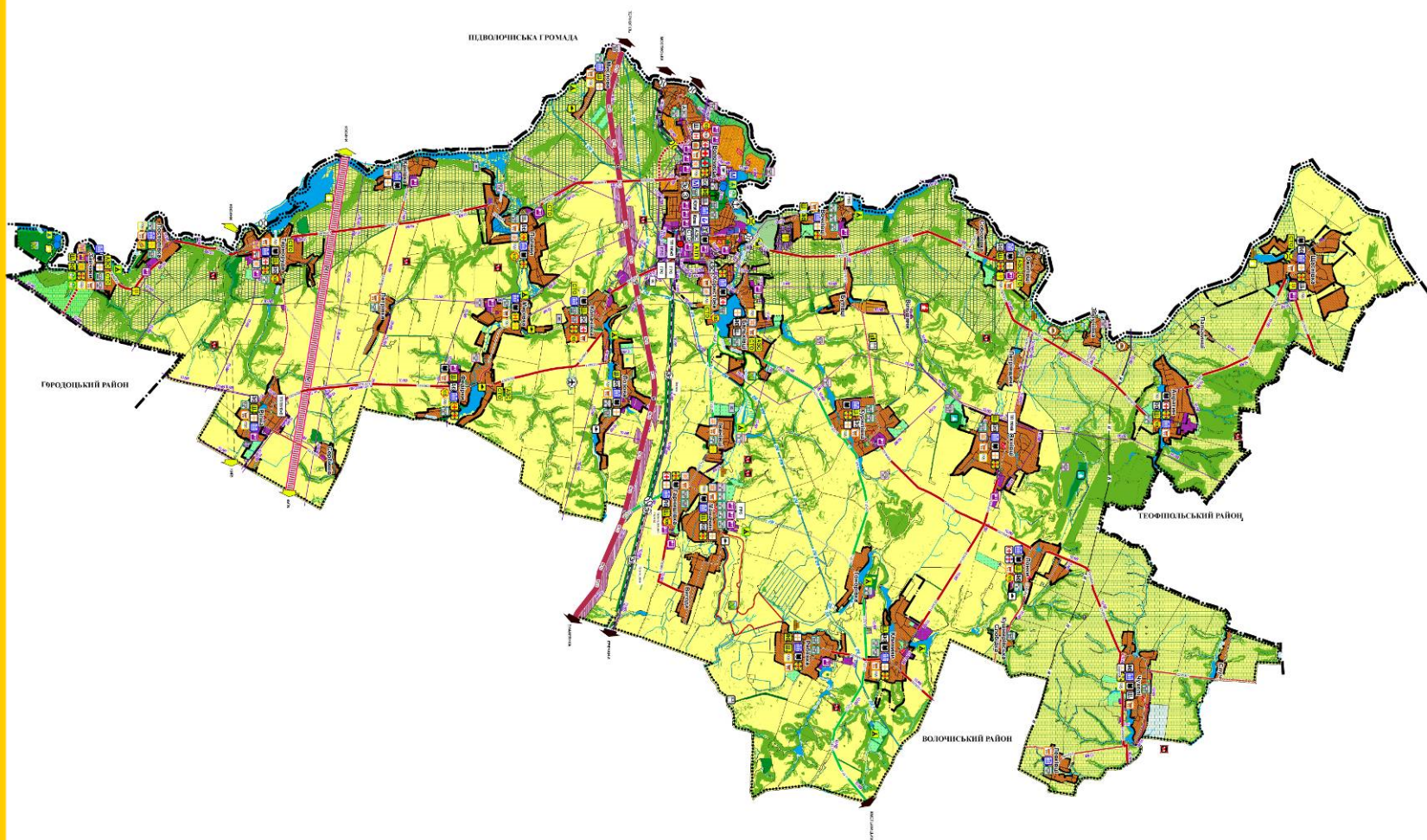




СХЕМА ПЛАНУВАННЯ ТЕРИТОРІЇ ВОЛОЧИСЬКОЇ ОТГ.

Стратегічна ціль - підвищення економічної спроможності громади та розвиток сільських територій

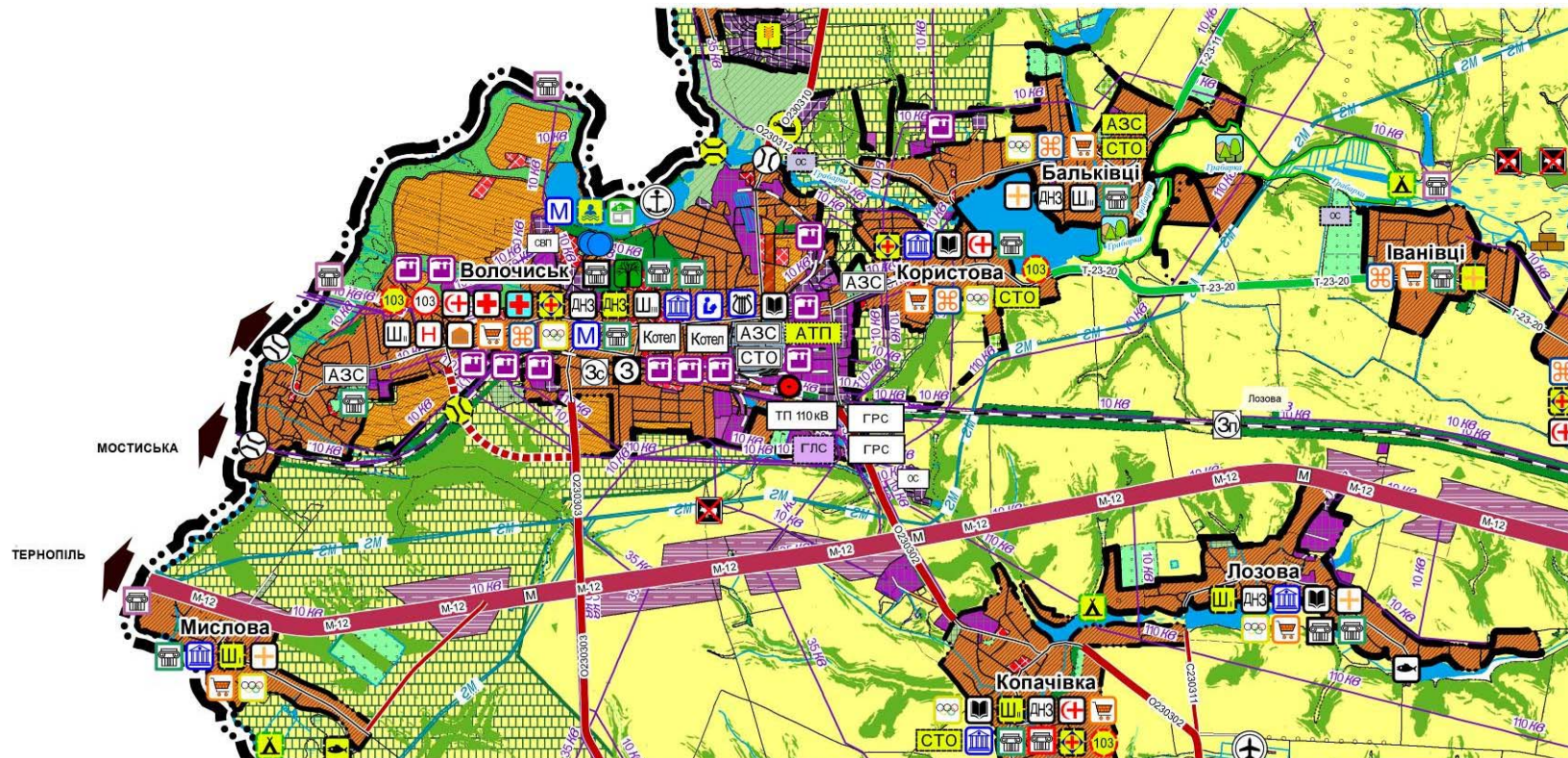




СХЕМА ПЛАНУВАННЯ ТЕРИТОРІЇ ВОЛОЧИСЬКОЇ ОТГ.

Стратегічна ціль - підвищення економічної спроможності громади та розвиток сільських територій

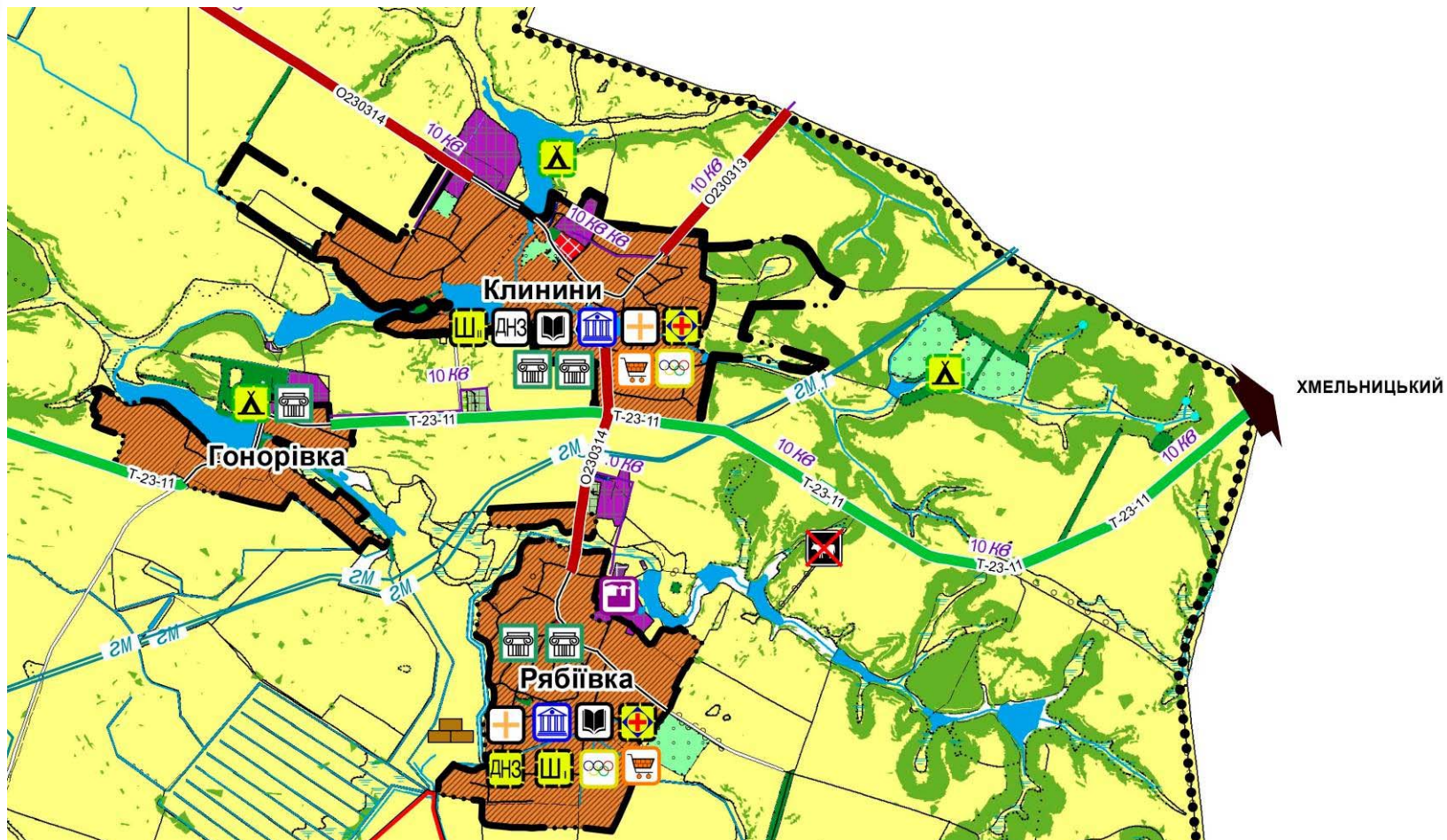
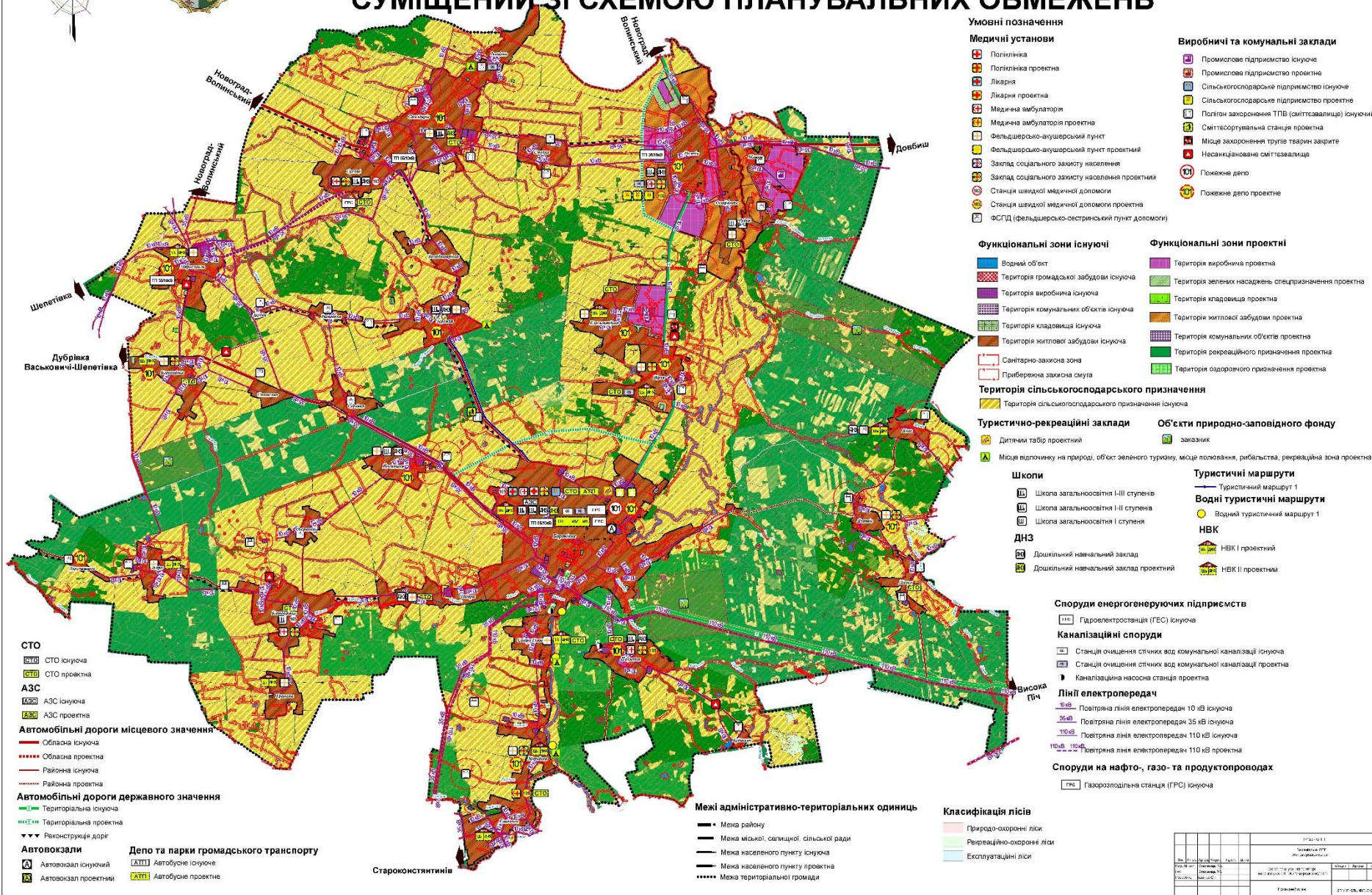




СХЕМА ПЛАНУВАННЯ БАРАНІВСЬКОЇ ОТГ ЖИТОМИРСЬКОЇ ОБЛАСТІ ПРОЄКТНИЙ ПЛАН ТЕРИТОРІЇ ГРОМАДИ, СУМІЩЕНИЙ ЗІ СХЕМОЮ ПЛАНУВАЛЬНИХ ОБМЕЖЕНЬ



Умовні позначення

Медичні установи

- ☒ Поліклініка
- ☒ Поліклініка проєктна
- ☒ Лікарня
- ☒ Лікарня проєктна
- ☒ Медична амбулаторія
- ☒ Медична амбулаторія проєктна
- ☒ Фельдшерсько-акушерський пункт
- ☒ Фельдшерсько-акушерський пункт проєктивний
- ☒ Заклад соціального захисту населення
- ☒ Заклад соціального захисту населення проєктивний
- ☒ Станція швидкої медичної допомоги
- ☒ Станція швидкої медичної допомоги проєктна
- ☒ ФСПД (фельдшерсько-сестринський пункт допомоги)

Виробничі та комунальні заклади

- ☒ Промислове підприємство існуюче
- ☒ Промислове підприємство проєктивне
- ☒ Сільськогосподарське підприємство існуюче
- ☒ Сільськогосподарське підприємство проєктивне
- ☒ Полігон закорочення ТПВ (сміттєзвалище) існуючий
- ☒ Сміттєсортувальна станція проєктна
- ☒ Місце захоронення трупів тварин захорите
- ☒ Несанкціонована сміттєзвалище
- ☒ Пожежне депо
- ☒ Пожежне депо проєктивне

Функціональні зони існуючі

- ☒ Водний об'єкт
- ☒ Територія громадської забудови існуюча
- ☒ Територія виробнича існуюча
- ☒ Територія комунальних об'єктів існуюча
- ☒ Територія кладовища існуюча
- ☒ Територія житлової забудови існуюча
- ☒ Санітарно-захисна зона
- ☒ Прибережна захисна смуга

Функціональні зони проєктивні

- ☒ Територія виробнича проєктивна
- ☒ Територія зелених насаджень спеціального призначення проєктивна
- ☒ Територія кладовища проєктивна
- ☒ Територія житлової забудови проєктивна
- ☒ Територія комунальних об'єктів проєктивна
- ☒ Територія рекреаційного призначення проєктивна
- ☒ Територія оздоровчого призначення проєктивна

Територія сільськогосподарського призначення

- ☒ Територія сільськогосподарського призначення існуюча

Туристично-рекреаційні заклади

- ☒ Дитячі табор проєктивні
- ☒ Місце відпочинку на природі, об'єкт зеленого туризму, місце полювання, рибальства, рекреаційна зона проєктивна

Об'єкти природно-заповідного фонду

- ☒ заказник

Школи

- ☒ Школа загальноосвітня I-III ступенів
- ☒ Школа загальноосвітня I-II ступенів
- ☒ Школа загальноосвітня I ступеня

ДНЗ

- ☒ Дошкільний навчальний заклад
- ☒ Дошкільний навчальний заклад проєктивний

Туристичні маршрути

- ☒ Туристичний маршрут 1
- ☒ Водні туристичні маршрути
- ☒ Водний туристичний маршрут 1

НБК

- ☒ НБК I проєктивний
- ☒ НБК II проєктивний

Споруди енергогенеруючих підприємств

- ☒ Гідроелектростанція (ГЕС) існуюча

Каналізаційні споруди

- ☒ Станція очищення стічних вод комунальної каналізації існуюча
- ☒ Станція очищення стічних вод комунальної каналізації проєктивна
- ☒ Каналізаційна насосна станція проєктивна

Лінії електропередач

- ☒ Повітряна лінія електропередач 10 кВ існуюча
- ☒ Повітряна лінія електропередач 35 кВ існуюча
- ☒ Повітряна лінія електропередач 110 кВ існуюча
- ☒ Повітряна лінія електропередач 110 кВ проєктивна

Споруди на нафто-, газо- та продуктопроводах

- ☒ Газорозподільна станція (ГРС) існуюча

Класифікація лісів

- ☒ Природоохоронні ліси
- ☒ Рекреаційно-охоронні ліси
- ☒ Експлуатаційні ліси

СТО

- ☒ СТО існуюча
- ☒ СТО проєктивна

АЗС

- ☒ АЗС існуюча
- ☒ АЗС проєктивна

Автомобільні дороги місцевого значення

- ☒ Обласна існуюча
- ☒ Обласна проєктивна
- ☒ Районна існуюча
- ☒ Районна проєктивна

Автомобільні дороги державного значення

- ☒ Територіальна існуюча
- ☒ Територіальна проєктивна
- ☒ Реконструкція доріг

Автовокзали

- ☒ Автовокзал існуючий
- ☒ Автовокзал проєктивний

Депо та парки громадського транспорту

- ☒ Автобусне існуюче
- ☒ Автобусне проєктивне

Межі адміністративно-територіальних одиниць

- ☒ Межа району
- ☒ Межа міської, селищної, сільської ради
- ☒ Межа населеного пункту існуюча
- ☒ Межа населеного пункту проєктивна
- ☒ Межа територіальної громади

ІНФОРМАЦІЯ		ЗАТВЕРДЖЕНО	
№	Датум	Підпис	Посада

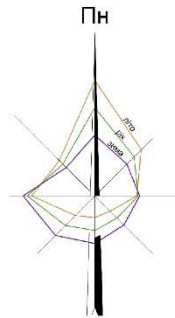


СХЕМА ПЛАНУВАННЯ БАРАНІВСЬКОЇ ОТГ ЖИТОМИРСЬКОЇ ОБЛАСТІ

Стратегічна ціль 2. Конкурентоспроможна місцева економіка.

ПРОЕКТНИЙ ПЛАН ТЕРИТОРІЇ ГРОМАДИ (фрагмент)

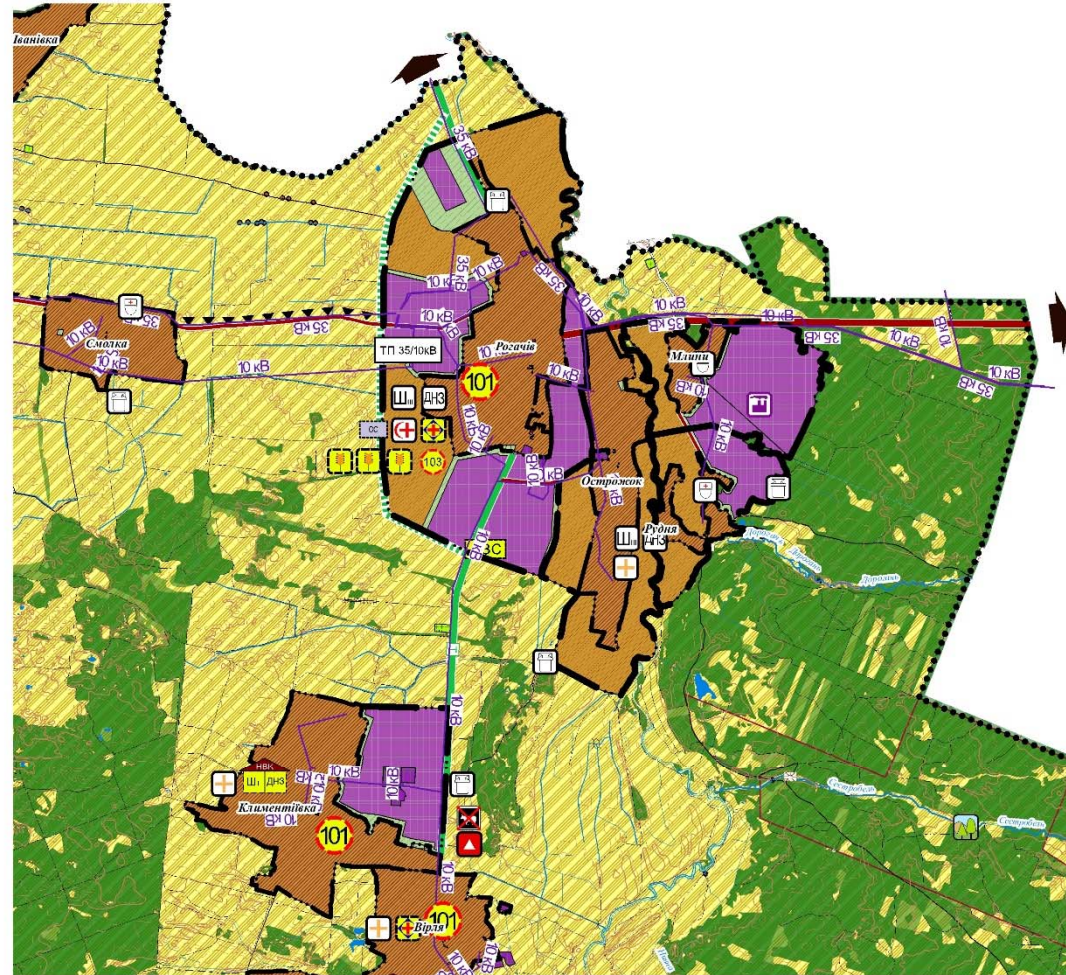




СХЕМА ПЛАНУВАННЯ ТЕРИТОРІЇ САТАНІВСЬКОЇ ОТГ ХМЕЛЬНИЦЬКОЇ ОБЛАСТІ ПРОЄКТНИЙ ПЛАН ТЕРИТОРІЇ ГРОМАДИ, СУМІЩЕНИЙ З СХЕМОЮ ПЛАНУВАЛЬНИХ ОБМЕЖЕНЬ

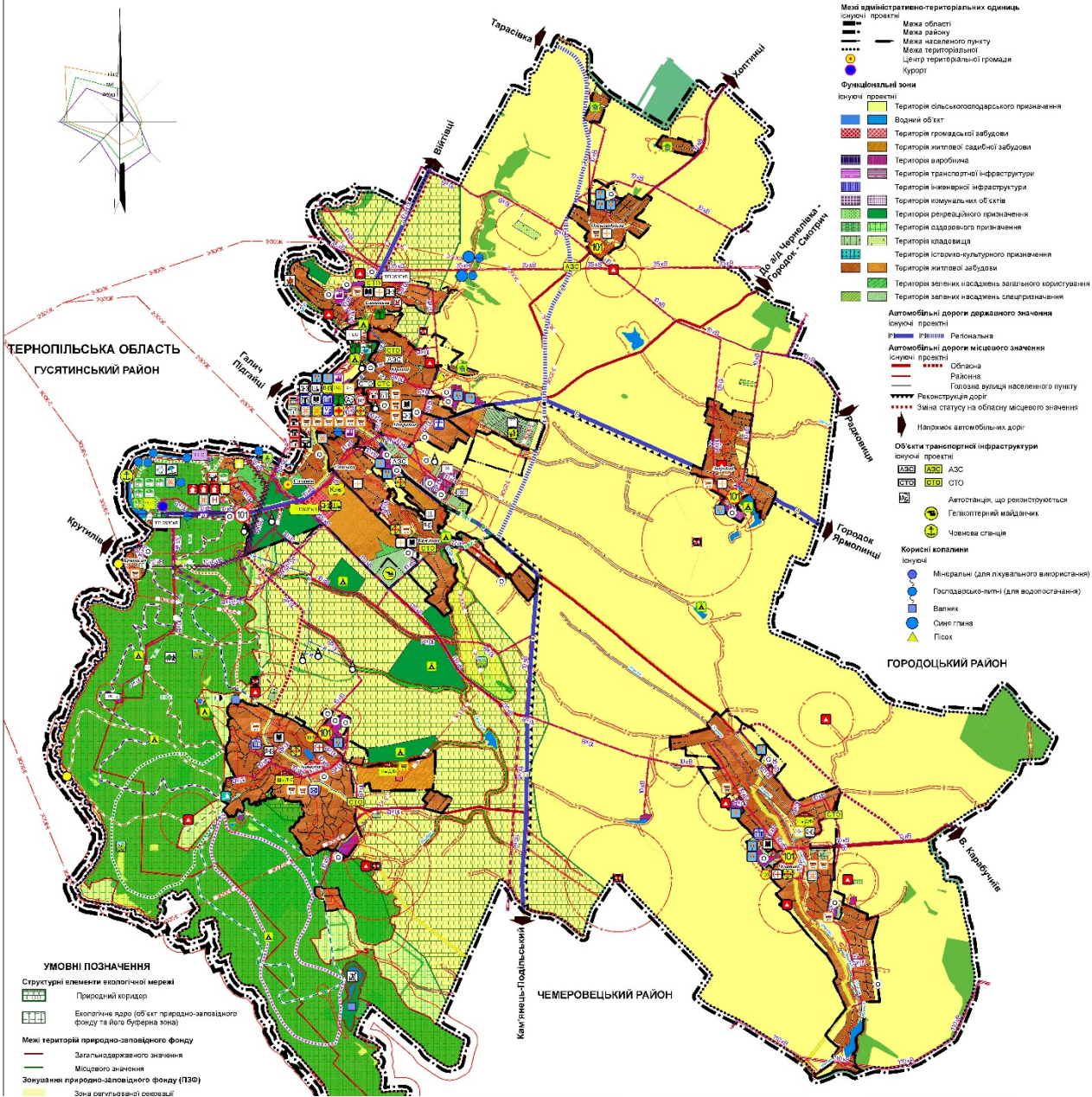
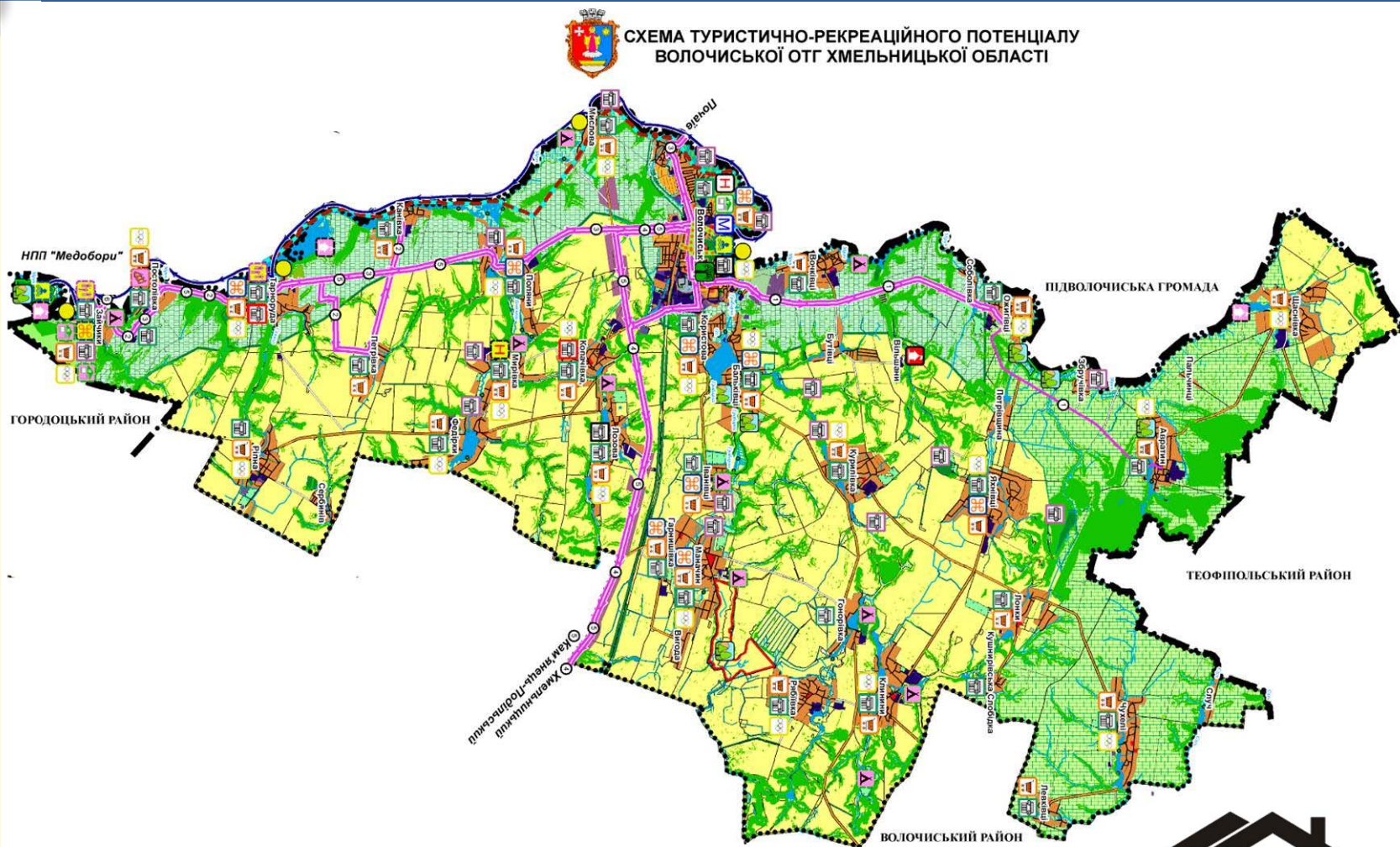




СХЕМА ПЛАНУВАННЯ ТЕРИТОРІЇ ВОЛОЧИСЬКОЇ ОТГ. Операційна ціль - розвиток туризму (створення нових туристичних продуктів)



ДП «УКРНДПІЦІВІЛЬБУД»



СХЕМА ПЛАНУВАННЯ ТЕРИТОРІЇ ВОЛОЧИСЬКОЇ ОТГ

Схема зовнішніх туристичних маршрутів



СХЕМА ЗОВНІШНІХ ТУРИСТИЧНИХ МАРШРУТІВ

АВТОБУСНІ МАРШРУТИ (ТЕРНОПІЛЬ)

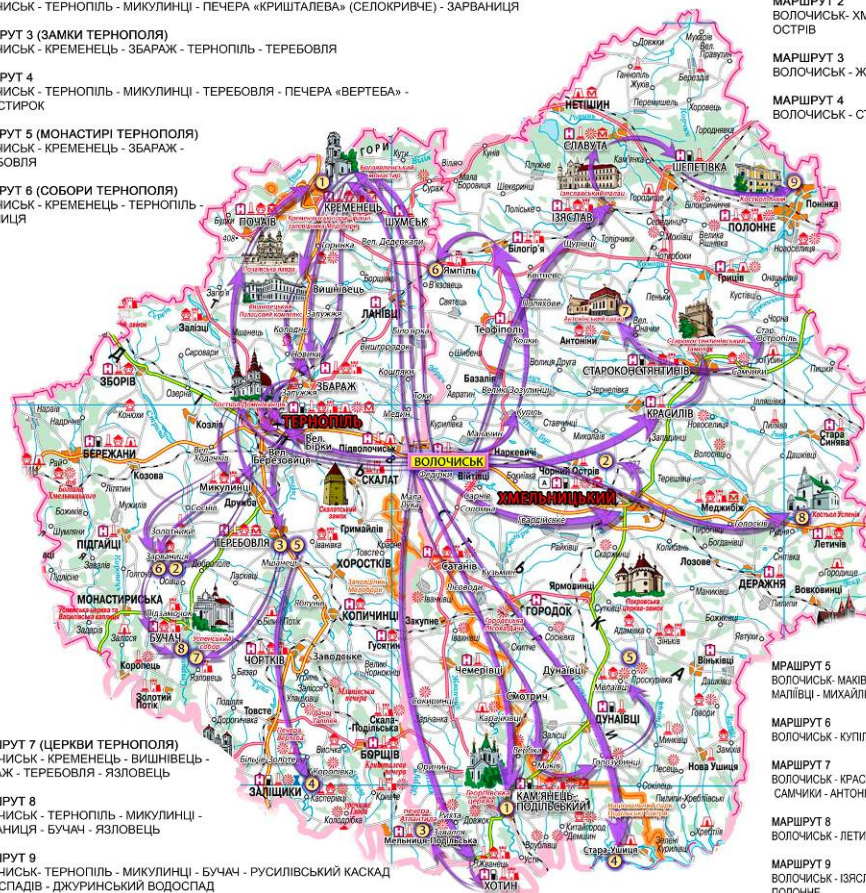
- МАРШРУТ 1
ВОЛОЧИСЬК - ТЕРНОПІЛЬ - ПОЧАЇВ - КРЕМЕНЕЦЬ
- МАРШРУТ 2
ВОЛОЧИСЬК - ТЕРНОПІЛЬ - МИКУЛИНЦІ - ПЕЧЕРА «КРИСТАЛЕВА» (СЕЛОКРИВНЕ) - ЗАРВАНИЦЯ
- МАРШРУТ 3 (ЗАМКИ ТЕРНОПОЛЯ)
ВОЛОЧИСЬК - КРЕМЕНЕЦЬ - ЗБАРАЖ - ТЕРНОПІЛЬ - ТЕРЕБОВЛЯ
- МАРШРУТ 4
ВОЛОЧИСЬК - ТЕРНОПІЛЬ - МИКУЛИНЦІ - ТЕРЕБОВЛЯ - ПЕЧЕРА «ВЕРТЕБА» - МОНАСТИРОК
- МАРШРУТ 5 (МОНАСТІРИ ТЕРНОПОЛЯ)
ВОЛОЧИСЬК - КРЕМЕНЕЦЬ - ЗБАРАЖ - ТЕРЕБОВЛЯ
- МАРШРУТ 6 (СОБОРИ ТЕРНОПОЛЯ)
ВОЛОЧИСЬК - КРЕМЕНЕЦЬ - ТЕРНОПІЛЬ - ЗВАРНИЦЯ

- МАРШРУТ 7 (ЦЕРКВИ ТЕРНОПОЛЯ)
ВОЛОЧИСЬК - КРЕМЕНЕЦЬ - ВИШНІВЕЦЬ - ЗБАРАЖ - ТЕРЕБОВЛЯ - ЯЗЛОВЕЦЬ
- МАРШРУТ 8
ВОЛОЧИСЬК - ТЕРНОПІЛЬ - МИКУЛИНЦІ - ЗАРВАНИЦЯ - БУЧАЧ - ЯЗЛОВЕЦЬ
- МАРШРУТ 9
ВОЛОЧИСЬК - ТЕРНОПІЛЬ - МИКУЛИНЦІ - БУЧАЧ - РУСИЛІВСЬКИЙ КАСКАД ВОДОСПАДІВ - ДЖУРИНСЬКИЙ ВОДОСПАД

МАРШРУТИ (ХМЕЛЬНИЦЬКИЙ)

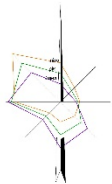
- МАРШРУТ 1
ВОЛОЧИСЬК - КАМ'ЯНЕЦЬ-ПОДІЛЬСЬКИЙ
- МАРШРУТ 2
ВОЛОЧИСЬК - ХМЕЛЬНИЦЬКИЙ - ЧОРНИЙ ОСТРІВ
- МАРШРУТ 3
ВОЛОЧИСЬК - ЖВАНЕЦЬ - ХОТИН - ЗАВАЛЛЯ
- МАРШРУТ 4
ВОЛОЧИСЬК - СТАРА УШИЦЯ

- МАРШРУТ 5
ВОЛОЧИСЬК - МАКІВ - ГОЛОЗУБИНЦІ - МАЛПІВЦІ - МИХАЙЛІВКА ДУНАЄВСЬКОГО РАЙОНУ
- МАРШРУТ 6
ВОЛОЧИСЬК - КУПІЛЬ - БІЛОГІР'Я - ЯМПІЛЬ
- МАРШРУТ 7
ВОЛОЧИСЬК - КРАСИЛІВ - СТАРОКОСТЯНТИНІВ - САМЧИКИ - АНТОНІНИ
- МАРШРУТ 8
ВОЛОЧИСЬК - ЛЕТИЧІВ - МЕДЖИБІЖ
- МАРШРУТ 9
ВОЛОЧИСЬК - ІЗЯСЛАВ - СЛАВУТА - ШЕПЕТІВКА - ПОЛОННЕ

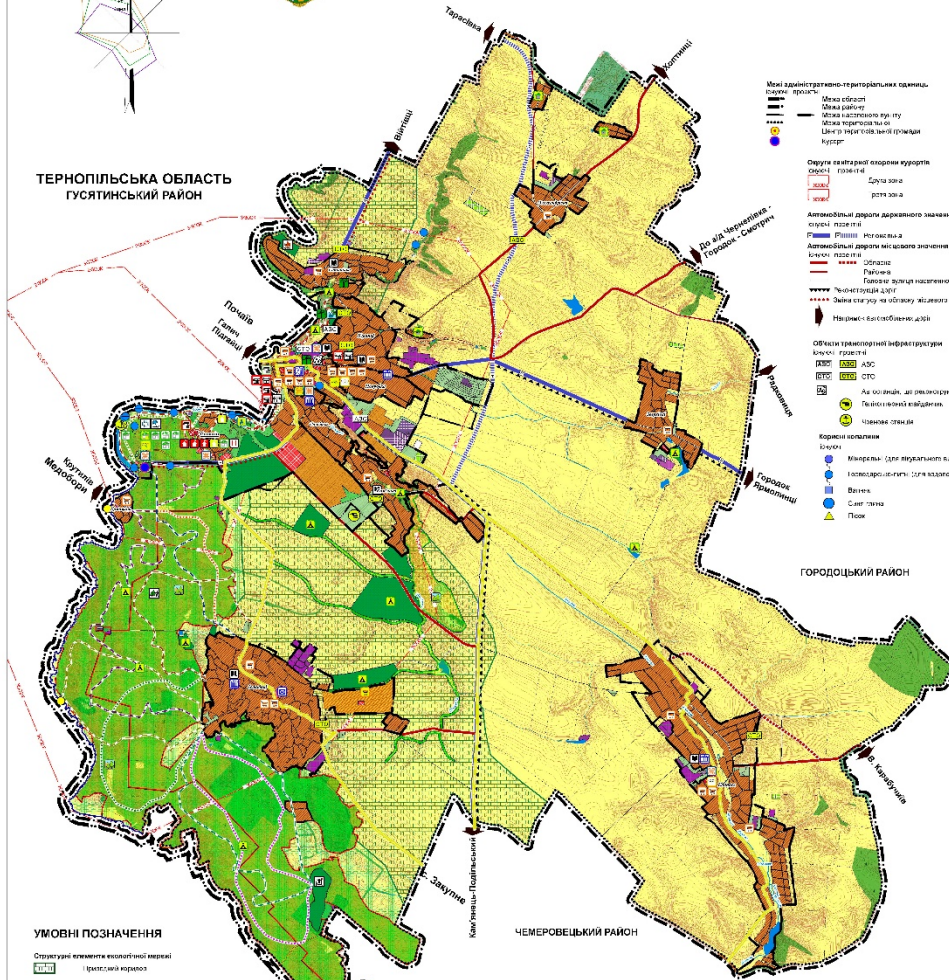


ДП «УКРНДПІЦІВІЛЬБУД»

СХЕМА ТУРИСТИЧНО-РЕКРЕАЦІЙНОГО ПОТЕНЦІАЛУ САТАНІВСЬКОЇ ОТГ ХМЕЛЬНИЦЬКОЇ ОБЛАСТІ



ТЕРНОПІЛЬСЬКА ОБЛАСТЬ
ГУСЯТИНСЬКИЙ РАЙОН



Місця адміністративно-територіальних одиниць (схематично):
 - Межа області
 - Межа району
 - Межа сільської ради
 - Межа територіальної громади
 - Курорт

Об'єкти культурної спадщини:
 - Окремі пам'ятки
 - Зона охорони пам'яток
 - Зона захисту пам'яток

Автомобільні дороги державного значення:
 - Шлях I класу
 - Шлях II класу
 - Шлях III класу

Автомобільні дороги місцевого значення:
 - Шлях IV класу
 - Шлях V класу
 - Шлях VI класу

Головна вулиця населеного пункту:
 - Річковий канал

Транспортна інфраструктура:
 - Станція залізничного транспорту
 - Авіаційний аеродром
 - Автобусна станція
 - Портовий причал

Інше:
 - Каньйон
 - Парк
 - Площа

УМОВНІ ПОЗНАЧЕННЯ

Структурні елементи екотериторії:
 - Екологічний коридор
 - Зона екологічного захисту

Місця природно-заповідного фонду:
 - Зона екологічного захисту
 - Зона рекреаційного використання

Об'єкти природно-заповідного фонду (ПЗФ):
 - Пам'ятник природи
 - Заказник

Об'єкти культурної спадщини:
 - Пам'ятник архітектури
 - Пам'ятник історії

Об'єкти економіки та туризму:
 - Зона економічного розвитку
 - Зона туристичного розвитку

Об'єкти соціальної сфери та економіки:
 - Зона економічного розвитку
 - Зона туристичного розвитку

Об'єкти соціальної сфери та економіки:
 - Зона економічного розвитку
 - Зона туристичного розвитку

Функціональні зони:
 - Зона економічного розвитку
 - Зона туристичного розвитку
 - Зона рекреаційного використання

ІНДИКАТОРИ		ВІСІМЬМАСШТАБ	
№	Назва	Вартість	Відсоток
1
2
3
4
5
6
7
8
9
10
11
12
13
14
15
16
17
18
19
20
21
22
23
24
25
26
27
28
29
30
31
32
33
34
35
36
37
38
39
40
41
42
43
44
45
46
47
48
49
50



СХЕМА ЗОВНІШНІХ ТУРИСТИЧНИХ МАРШРУТІВ

АВТОБУСНІ МАРШРУТИ (ТЕРНОПІЛЬ)

МАРШРУТ 1

САТАНІВ - ТЕРНОПІЛЬ - ПОЧАЇВ - КРЕМЕНЕЦЬ

МАРШРУТ 2

САТАНІВ - ТЕРНОПІЛЬ - МИКУЛИНЦІ - ПЕЧЕРА «КРИШТАЛЕВА» (СЕЛОКРИВЧЕ) - ЗАРВАНИЦЯ

МАРШРУТ 3 (ЗАМКИ ТЕРНОПОЛЯ)

САТАНІВ - КРЕМЕНЕЦЬ - ЗБАРАЖ - ТЕРНОПІЛЬ - ТЕРЕБОВЛЯ

МАРШРУТ 4

САТАНІВ - ТЕРНОПІЛЬ - МИКУЛИНЦІ - ТЕРЕБОВЛЯ - ПЕЧЕРА «ВЕРТЕБА» - МОНАСТИРОК

МАРШРУТ 5 (МОНАСТІРІ ТЕРНОПОЛЯ)

САТАНІВ - КРЕМЕНЕЦЬ - ЗБАРАЖ - ТЕРЕБОВЛЯ

МАРШРУТ 6 (СОБОРИ ТЕРНОПОЛЯ)

САТАНІВ - КРЕМЕНЕЦЬ - ТЕРНОПІЛЬ - ЗВАРНИЦЯ

МАРШРУТ 7 (ЦЕРКВИ ТЕРНОПОЛЯ)

САТАНІВ - КРЕМЕНЕЦЬ - ВИШНІВЕЦЬ - ЗБАРАЖ - ТЕРЕБОВЛЯ - ЯЗЛОВЕЦЬ

МАРШРУТ 8

САТАНІВ - ТЕРНОПІЛЬ - МИКУЛИНЦІ - ЗАРВАНИЦЯ - БУЧАЧ - ЯЗЛОВЕЦЬ

МАРШРУТ 9

САТАНІВ - ТЕРНОПІЛЬ - МИКУЛИНЦІ - БУЧАЧ - РУСИЛІВСЬКИЙ КАСКАД ВОДОСПАДІВ - ДЖУРИНСЬКИЙ ВОДОСПАД

ПІШОХІДНІ МАРШРУТИ

МАРШРУТ 10

САТАНІВ - ГОРА БОХІТ

МАРШРУТ 11

САТАНІВ - ГОРА «ПУЩА ВІДЛЮДНИКА» - ПЕЧЕРА «ПЕРЛИНА»

2-Х ДЕННИЙ ВОДНИЙ МАРШРУТ

МАРШРУТ 12

САТАНІВ - НПП «МЕДОБОРИ» - ГУСЯТИН

МАРШРУТИ (ХМЕЛЬНИЦЬКИЙ)

МАРШРУТ 1

САТАНІВ - КАМ'ЯНЕЦЬ-ПОДІЛЬСЬКИЙ

МАРШРУТ 2

САТАНІВ - ХМЕЛЬНИЦЬКИЙ - ЧОРНИЙ ОСТРІВ

МАРШРУТ 3

САТАНІВ - ЖВАНЕЦЬ - ХОТИН - ЗАВАЛЛЯ

МАРШРУТ 4

САТАНІВ - СТАРА УШИЦЯ

МАРШРУТ 5

САТАНІВ - МАКІВ - ГОЛОЗУБИНЦІ - МАЛІВЦІ - МИХАЙЛІВКА ДУНАЄВЦЬКОГО РАЙОНУ

МАРШРУТ 6

САТАНІВ - КУПІЛЬ - БІЛОГІР'Я - ЯМПІЛЬ

МАРШРУТ 7

САТАНІВ - КРАСИЛІВ - СТАРОКОСТЯНТИНІВ - САМЧИКИ - АНТОНІНИ

МАРШРУТ 8

САТАНІВ - ЛЕТИЧІВ - МЕДЖИБІЖ

МАРШРУТ 9

САТАНІВ - ІЗЯСЛАВ - СЛАВУТА - ШЕПЕТІВКА - ПОЛОННЕ

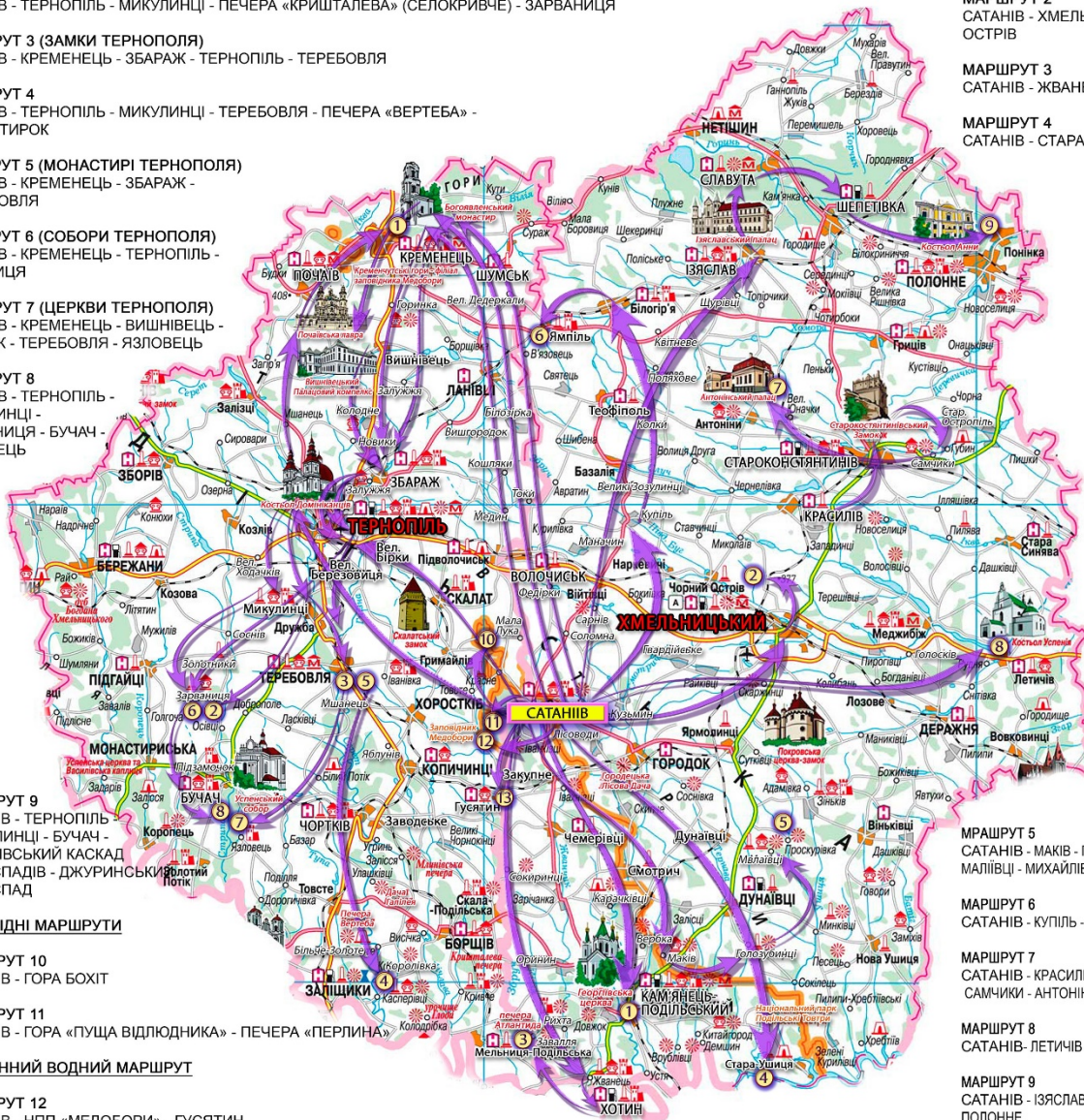




СХЕМА ПЛАНУВАННЯ ТЕРИТОРІЇ ВОЛОЧИСЬКОЇ ОТГ. РЕФОРМУВАННЯ МЕРЕЖІ ШКІЛЬНИХ ЗАКЛАДІВ

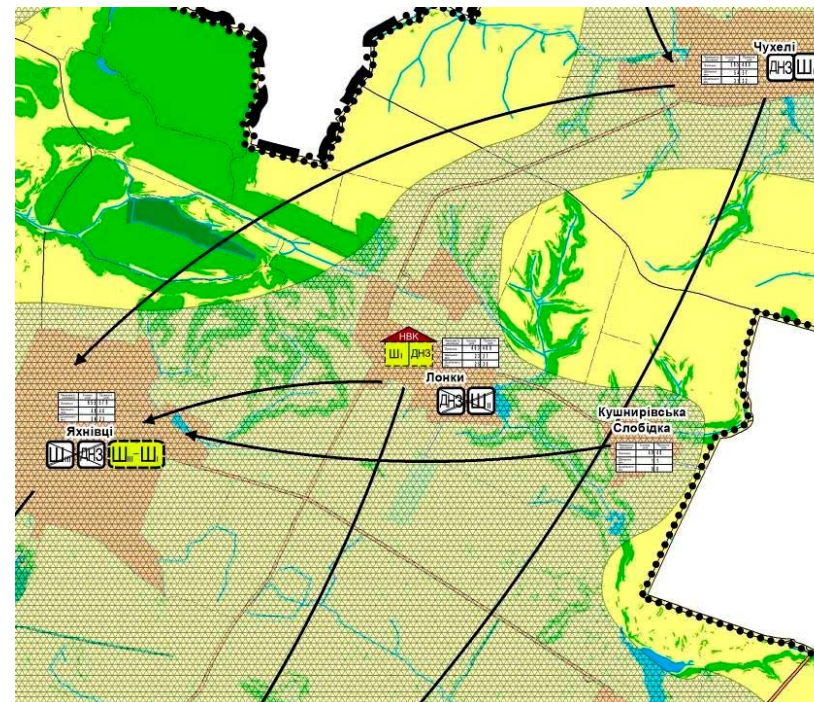
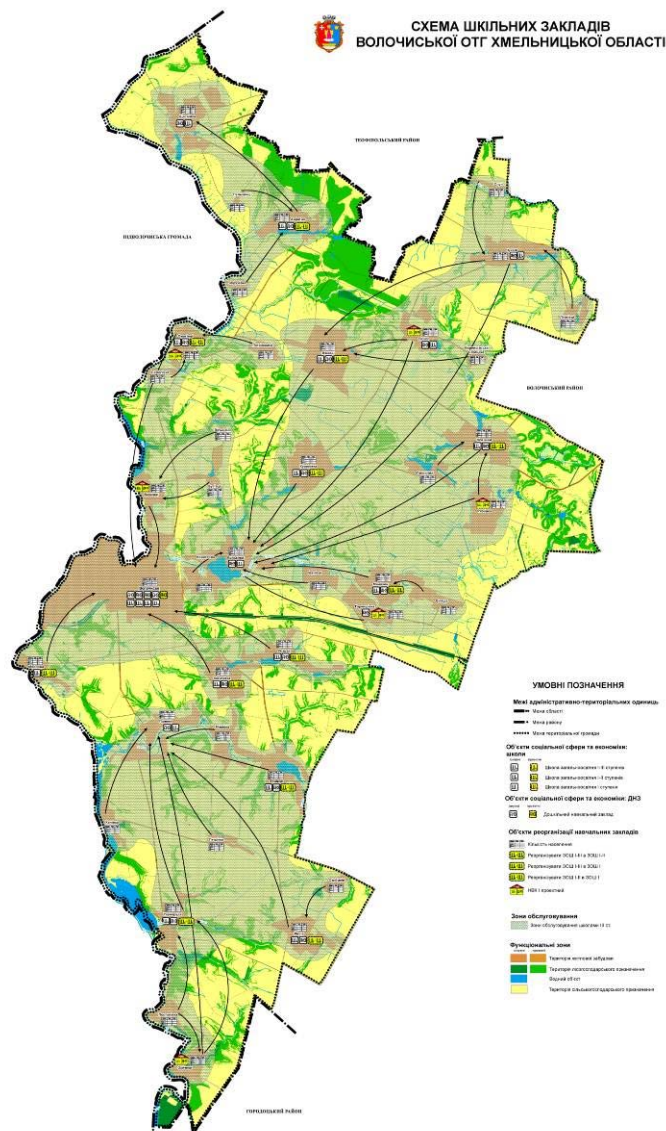
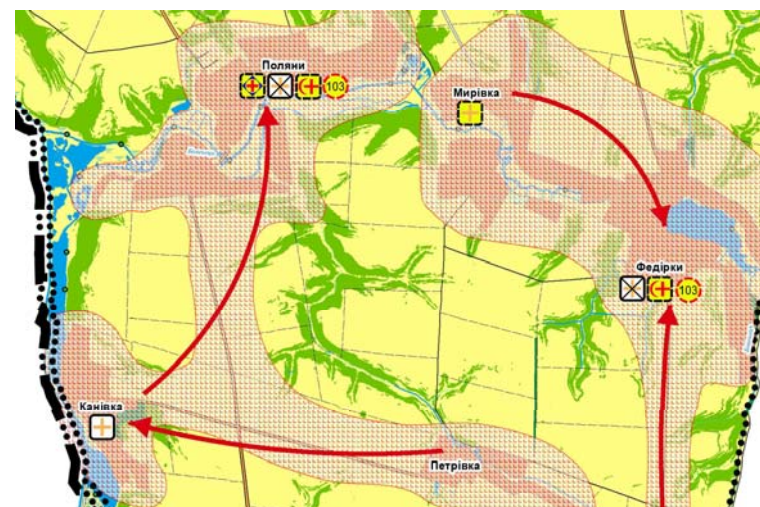
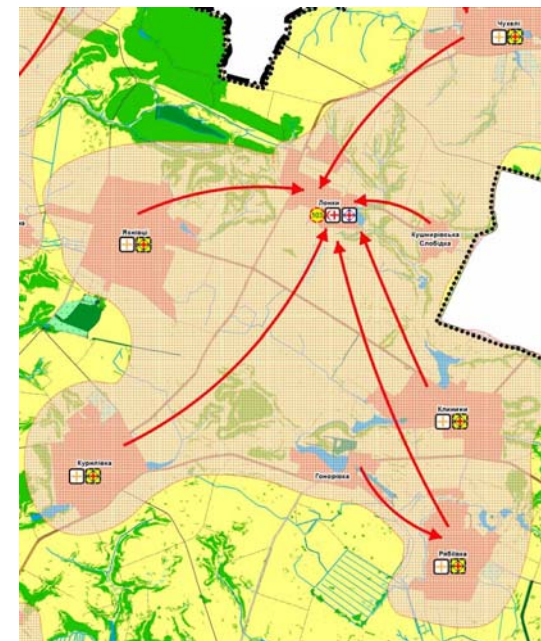
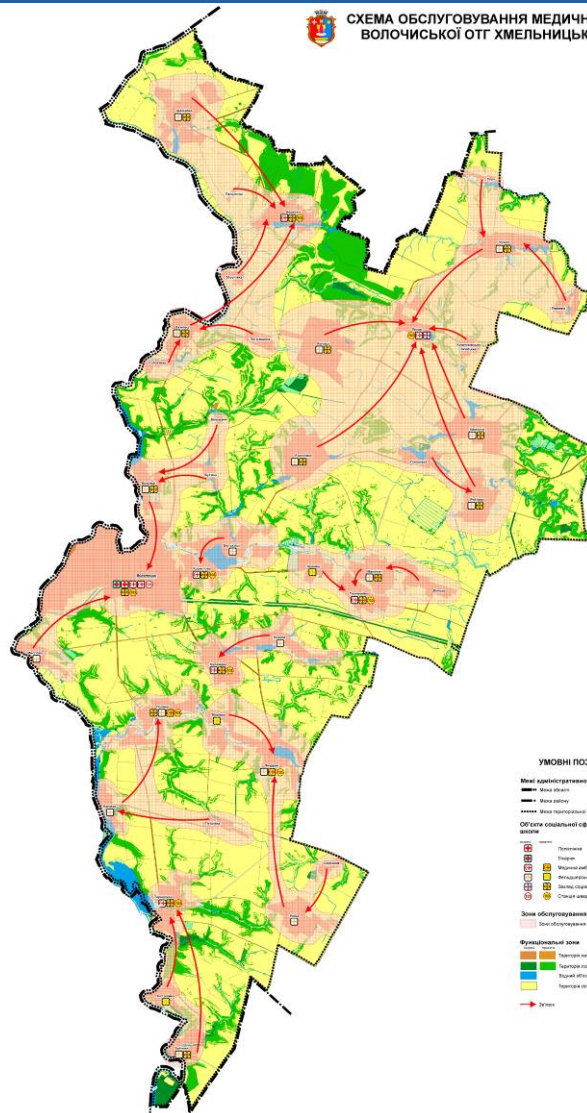




СХЕМА ПЛАНУВАННЯ ТЕРИТОРІЇ ВОЛОЧИСЬКОЇ ОТГ. РЕФОРМУВАННЯ МЕРЕЖІ МЕДИЧНИХ ЗАКЛАДІВ



СХЕМА ОБСЛУГОВУВАННЯ МЕДИЧНИХ ЗАКЛАДІВ
ВОЛОЧИСЬКОЇ ОТГ ХМЕЛЬНИЦЬКОЇ ОБЛАСТІ



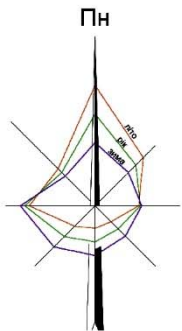


СХЕМА ПЛАНУВАННЯ БАРАНІВСЬКОЇ ОТГ ЖИТОМИРСЬКОЇ ОБЛАСТІ

Стратегічна ціль 4. Дружнє урядування.

Операційна ціль 4.2. Підвищення доступності освітніх послуг.

СХЕМА РЕФОРМУВАННЯ МЕРЕЖІ ОСВІТНІХ ЗАКЛАДІВ

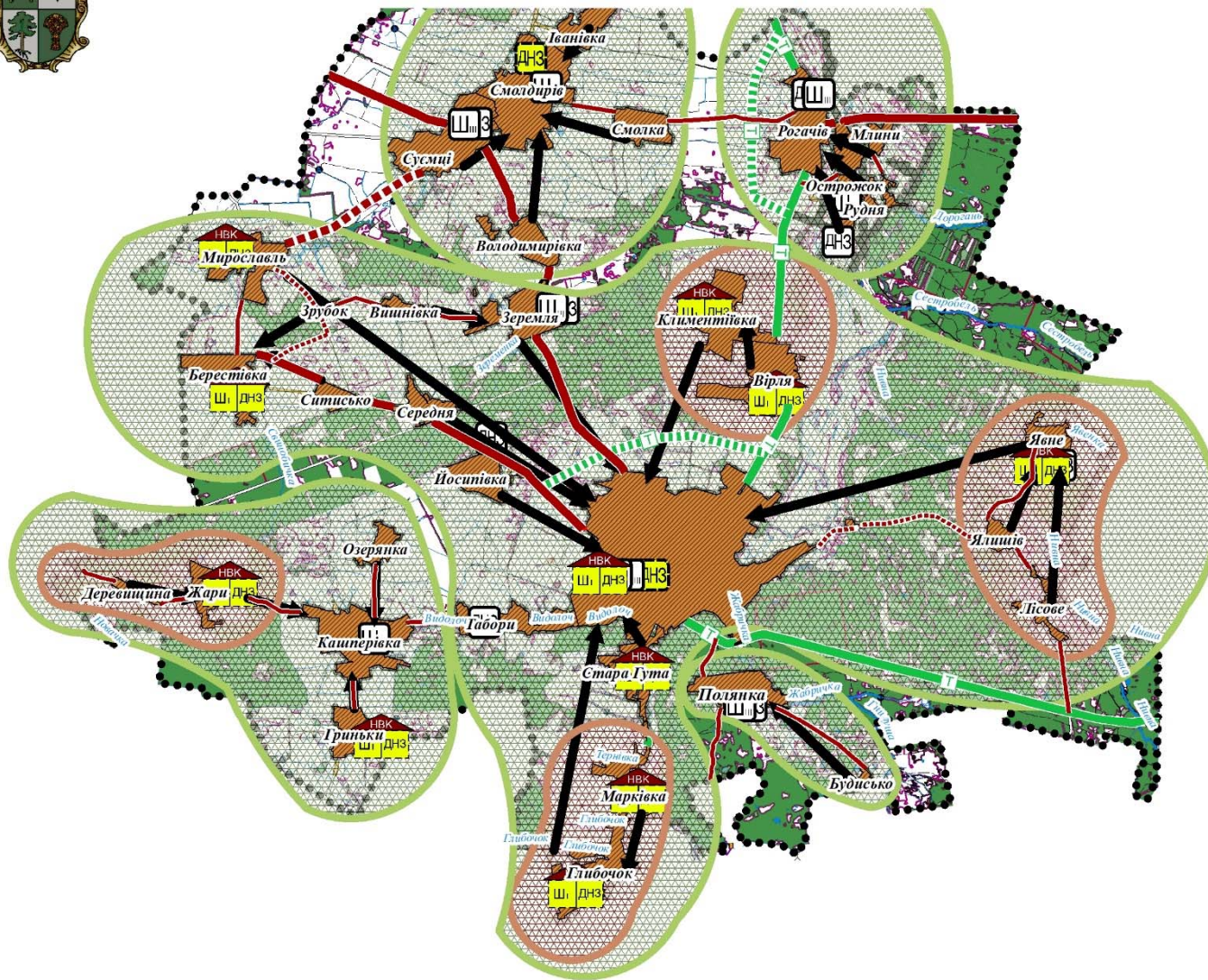
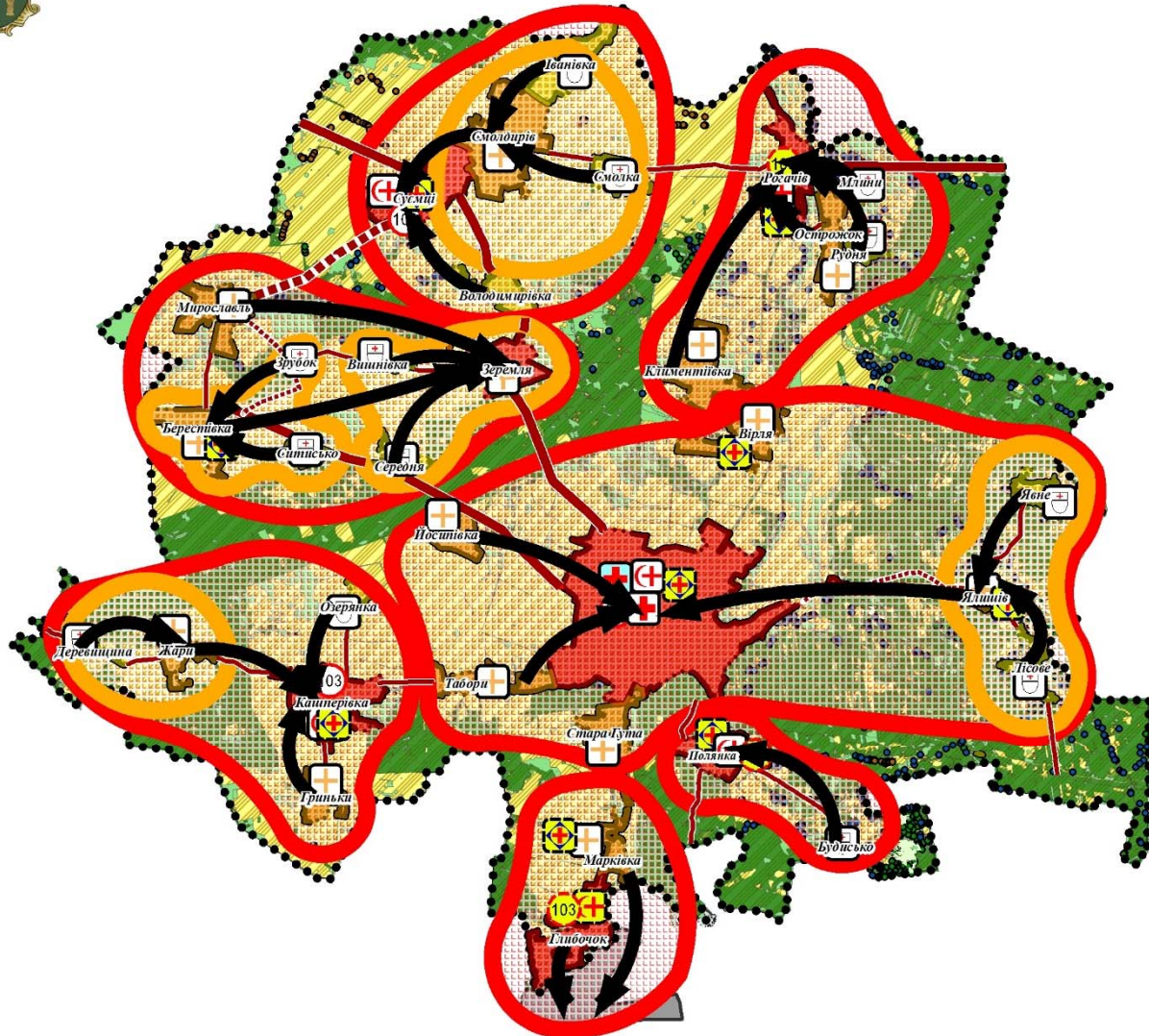
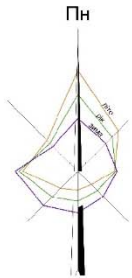


СХЕМА ПЛАНУВАННЯ БАРАНІВСЬКОЇ ОТГ ЖИТОМИРСЬКОЇ ОБЛАСТІ

Стратегічна ціль 4. Дружнє урядування.

Операційна ціль 4.2. Підвищення доступності медичних послуг.

СХЕМА РЕФОРМУВАННЯ МЕРЕЖІ МЕДИЧНИХ ЗАКЛАДІВ





**ДЯКУЮ ЗА
УВАГУ**